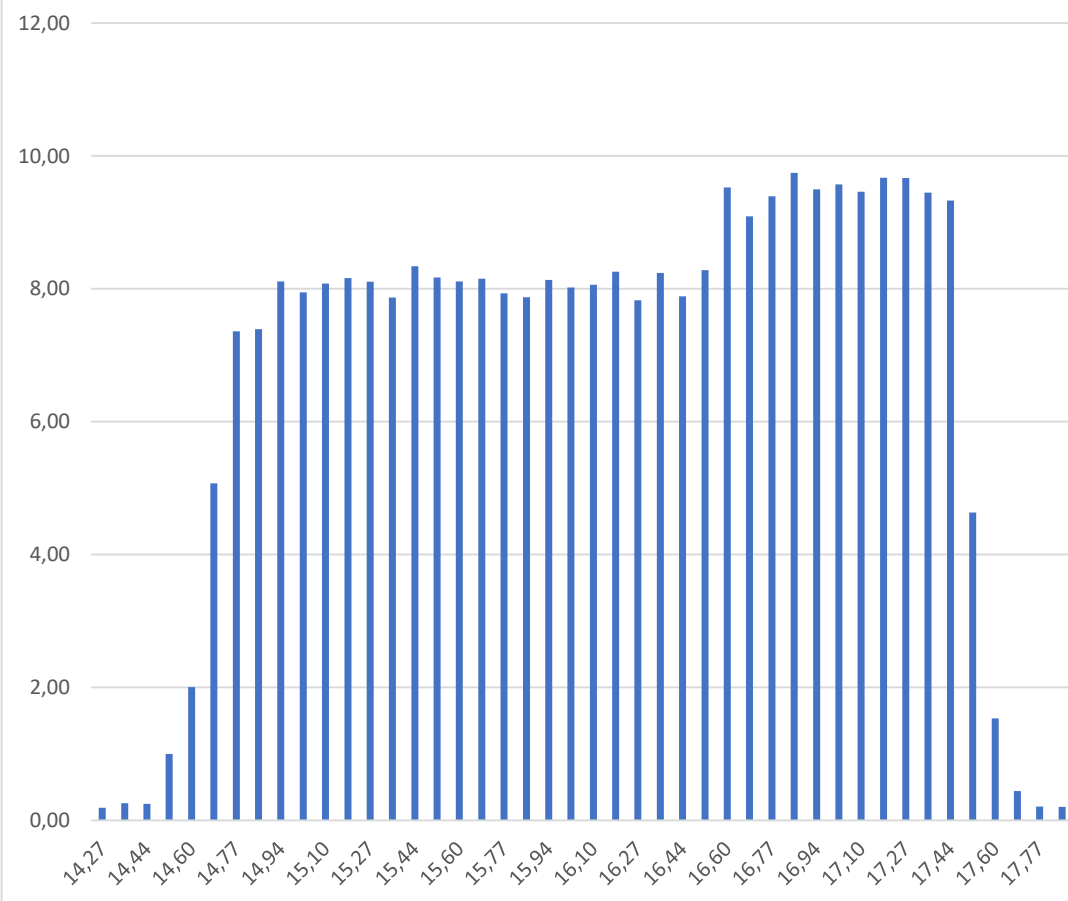


Klokken Dose-rate  
time  $\mu\text{Sv pr. h}$

Flyrejse CPH-KEF d. 23/9-2021 med Icelandair fly FI205  
(radioaktiviteten målet med Gamma-Scout Alert geigertæller)  
(tiden er dansk normaltid)

14,27	0,19
14,35	0,26
14,44	0,25
14,52	1,00
14,60	2,01
14,69	5,07
14,77	7,36
14,85	7,39
14,94	8,11
15,02	7,95
15,10	8,08
15,19	8,16
15,27	8,11
15,35	7,87
15,44	8,34
15,52	8,17
15,60	8,11
15,69	8,15
15,77	7,93
15,85	7,87
15,94	8,13
16,02	8,02
16,10	8,06
16,19	8,26
16,27	7,83
16,35	8,24
16,44	7,89
16,52	8,28
16,60	9,53
16,69	9,09
16,77	9,39
16,85	9,75
16,94	9,50
17,02	9,57
17,10	9,46
17,19	9,67
17,27	9,67
17,35	9,45
17,44	9,33
17,52	4,63
17,60	1,54
17,69	0,44
17,77	0,21
17,85	0,20

### Dose-rate ( $\mu\text{Sv pr. h}$ ) versus klokken (timetal)



Flyvning foregik fra kl. 14.40 til kl. 17.40

Dosis under flyvning:

24,7  $\mu\text{Sv}$

Forklaring på udregning:

- 1) Adderer de relevante værdier for selve flyvningen, og ganger med 1/12. Der går nemlig 5 minutter = 1/12 time i hvert måle-interval.
- 2) Enheden er så  $\mu\text{Sv}$ . Afrundes til 1 decimal.